



2024

3						
S	M	T	W	T	F	S
					1	2
3	4	5	6	7	8	9
10	11	12	13	14	15	16
17	18	19	20	21	22	23
24	25	26	27	28	29	30

5						
S	M	T	W	T	F	S
			1	2	3	4
5	6	7	8	9	10	11
12	13	14	15	16	17	18
19	20	21	22	23	24	25
26	27	28	29	30	31	

7(日) 社北桜まつり
9(火) 小中学校入学式

- 狐川花あかり (ライトアップ)
- 狐川花あかりフォトコンテスト
- 友情田田植え



フォローして
安心・便利!



▲Instagram



▲LINE



▲facebook



▲ホームページ



wonderful

狐川花あかりフォトコンテスト優秀賞



社中学校花壇



狐川花あかりフォトコンテスト優秀賞



社北桜まつり



Smile

友情田田植え

日 SUN	月 MON	火 TUE	水 WED	木 THU	金 FRI	土 SAT
31 赤口	1 先勝 燃やせる	2 先勝 🗑️	3 友引 ビン・乾電池	4 先負 燃やせる	5 仏滅 燃やせない	6 大安
7 赤口 社北桜まつり	8 先勝 燃やせる	9 先負 🗑️ 小中学校入学式	10 仏滅 カン	11 大安 燃やせる	12 赤口	13 先勝
14 友引	15 先負 燃やせる	16 仏滅 🗑️	17 大安 PET	18 赤口 燃やせる	19 先勝 燃やせない	20 友引
21 先負	22 仏滅 燃やせる	23 大安 🗑️	24 赤口 紙 カン	25 先勝 燃やせる	26 友引	27 先負
28 仏滅	29 大安 昭和の日	30 赤口 🗑️	1	2	3	4



2024

4

S	M	T	W	T	F	S
1	2	3	4	5	6	
7	8	9	10	11	12	13
14	15	16	17	18	19	20
21	22	23	24	25	26	27
28	29	30				

6

S	M	T	W	T	F	S
						1
2	3	4	5	6	7	8
9	10	11	12	13	14	15
16	17	18	19	20	21	22
23/30	24	25	26	27	28	29

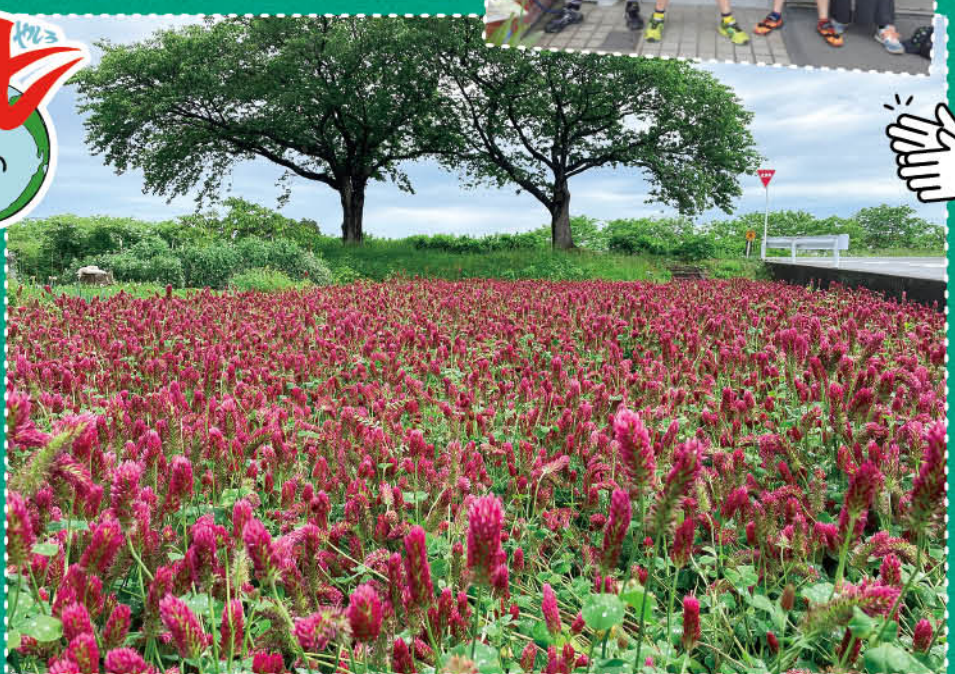


enjoy

▲あるこっさ社北▶



▶社中学校花壇種まき



▶ストロベリーキャンドル(道守)

- 5(日) 若杉日野神社 熊野神社春季例祭
- 18(土) チャオカード作戦
- 19(日) あるこっさ社北
- 23(木) やしろ北学び専科
- 26(日) あるこっさ社北(予備日)



フォローして 安心・便利!



▲Instagram ▲LINE ▲facebook ▲ホームページ

日 SUN	月 MON	火 TUE	水 WED	木 THU	金 FRI	土 SAT
28	29	30	1 先勝 ビン・乾電池	2 友引 燃やせる	3 先負 燃やせない	4 仏滅
					憲法記念日	みどりの日
5 大安 若杉日野神社・熊野神社春季例祭	6 赤口 振替休日	7 先勝 🗑️	8 仏滅 カン	9 大安 燃やせる	10 赤口	11 先勝
こどもの日						チャオカード作戦
12 友引	13 先負 燃やせる	14 仏滅 🗑️	15 大安 💡 蛍光灯 PET	16 赤口 燃やせる	17 先勝 燃やせない	18 友引
19 先負 あるこっさ社北	20 仏滅 燃やせる	21 大安 🗑️	22 赤口 📄 紙 カン	23 先勝 燃やせる やしろ北学び専科	24 友引	25 先負
26 仏滅 あるこっさ社北(予備日)	27 大安 燃やせる	28 赤口 🗑️	29 先勝	30 友引 燃やせる	31 先負	1



2024

5

S	M	T	W	T	F	S
	1	2	3	4		
5	6	7	8	9	10	11
12	13	14	15	16	17	18
19	20	21	22	23	24	25
26	27	28	29	30	31	

7

S	M	T	W	T	F	S
	1	2	3	4	5	6
7	8	9	10	11	12	13
14	15	16	17	18	19	20
21	22	23	24	25	26	27
28	29	30	31			

- 1(土) クリーン作戦
- 15(土) チャオカード作戦
- 20(木) やしろ北学び専科
- 23(日) 総合防災訓練

- あじさいロードフォトコンテスト
- 福井市民スポーツ大会



防災訓練(若杉浜3)



フォローして
安心・便利!



Instagram LINE Facebook Home Page



あじさいロードフォトコンテスト優秀賞

社中学校あじさい運動(民生委員・児童委員)



社北クリーン作戦



笑いヨガ教室(社北公民館やしろ北学び専科)

Treat!

日 SUN	月 MON	火 TUE	水 WED	木 THU	金 FRI	土 SAT
26	27	28	29	30	31	1 仏滅 クリーン作戦
2 大安	3 赤口 燃やせる	4 先勝 燃やせる	5 友引 ビン・乾電池	6 大安 燃やせる	7 赤口 燃やせない	8 先勝
9 友引	10 先負 燃やせる	11 仏滅 燃やせる	12 大安 カン	13 赤口 燃やせる	14 先勝	15 友引 チャオカード作戦
16 先負	17 仏滅 燃やせる	18 大安 燃やせる	19 赤口 PET	20 先勝 燃やせる やしろ北学び専科	21 友引 燃やせない	22 先負
23 仏滅 総合防災訓練	24 大安 燃やせる	25 赤口 燃やせる	26 先勝 紙 カン	27 友引 燃やせる	28 先負 福井震災記念日	29 仏滅
30 大安						



2024

6						
S	M	T	W	T	F	S
						1
2	3	4	5	6	7	8
9	10	11	12	13	14	15
16	17	18	19	20	21	22
23/30	24	25	26	27	28	29

8						
S	M	T	W	T	F	S
				1	2	3
4	5	6	7	8	9	10
11	12	13	14	15	16	17
18	19	20	21	22	23	24
25	26	27	28	29	30	31

11(木) やしろ北学び専科
27(土) チャオカード作戦



▲あいさつ運動 (社北小学校)



▶市民大会優勝 (エスキーテニス男子)



▲グリーンカーテントンネル (社北公民館)

◀あじさいロード フォトコンテスト優秀賞

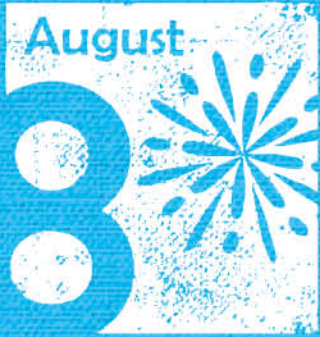


AWESOME!

フォローして 安心・便利!

▲Instagram ▲LINE ▲facebook ▲ホームページ

日 SUN	月 MON	火 TUE	水 WED	木 THU	金 FRI	土 SAT
30	1 赤口 燃やせる	2 先勝 🗑️	3 友引 ビン・乾電池	4 先負 燃やせる	5 仏滅 燃やせない	6 赤口
7 先勝	8 友引 燃やせる	9 先負 🗑️	10 仏滅 カン	11 大安 燃やせる やしろ北学び専科	12 赤口	13 先勝
14 友引	15 先負 特別収集 燃やせる	16 仏滅 🗑️	17 大安 🗑️ 蛍光灯 PET	18 赤口 燃やせる	19 先勝 燃やせない	20 友引
21 先負	22 仏滅 燃やせる	23 大安 🗑️	24 赤口 🗑️ 紙 カン	25 先勝 燃やせる	26 友引	27 先負 チャオカード作戦
28 仏滅	29 大安 燃やせる	30 赤口 🗑️	31 先勝	1	2	3



2024

7

S	M	T	W	T	F	S
1	2	3	4	5	6	
7	8	9	10	11	12	13
14	15	16	17	18	19	20
21	22	23	24	25	26	27
28	29	30	31			

9

S	M	T	W	T	F	S
1	2	3	4	5	6	7
8	9	10	11	12	13	14
15	16	17	18	19	20	21
22	23	24	25	26	27	28
29	30					



▲社北クリーン作戦



▲友情田稲刈り



▶福井紙園祭り



▶きもだめし (社北ジュニアリーダー)

4(日) クリーン作戦
8(木) やしろ北学び専科

●友情田稲刈り



フォローして
安心・便利!



▲Instagram ▲LINE ▲facebook ▲ホームページ

日 SUN	月 MON	火 TUE	水 WED	木 THU	金 FRI	土 SAT
28	29	30	31	1 友引 燃やせる	2 先負 燃やせない	3 仏滅
4 先勝 クリーン作戦	5 友引 燃やせる	6 先負	7 仏滅 ビン・乾電池	8 大安 燃やせる やしろ北学び専科	9 赤口	10 先勝
11 友引 山の日	12 先負 特別収集 燃やせる 振替休日	13 仏滅	14 大安 カン	15 赤口 燃やせる 終戦記念日	16 先勝 燃やせない	17 友引
18 先負	19 仏滅 燃やせる	20 大安	21 赤口 PET	22 先勝 燃やせる	23 友引	24 先負
25 仏滅	26 大安 燃やせる	27 赤口	28 先勝 紙 カン	29 友引 燃やせる	30 先負	31 仏滅

September
9
2024

8

S	M	T	W	T	F	S
			1	2	3	
4	5	6	7	8	9	10
11	12	13	14	15	16	17
18	19	20	21	22	23	24
25	26	27	28	29	30	31

10

S	M	T	W	T	F	S
			1	2	3	4
5	6	7	8	9	10	11
12	13	14	15	16	17	18
19	20	21	22	23	24	25
26	27	28	29	30	31	



▲西部緑道イルミネーションフォトコンテスト最優秀賞



▲サマールミネーション

▶(まちな探検) (社北小学校)



▲モルック大会

◀モルック大会優勝(若杉南)

- 7(土) 若杉日野神社秋季例祭
- 15(日) 熊野神社秋季例祭
- 19(木) やしろ北学び専科
- 21(土) チャオカード作戦
- 29(日) オータムイルミネーション



フォローして
安心・便利!



▲Instagram



▲LINE



▲facebook



▲ホームページ



日 SUN	月 MON	火 TUE	水 WED	木 THU	金 FRI	土 SAT
1 大安	2 赤口 燃やせる	3 友引 🗑️	4 先負 ビン・乾電池	5 仏滅 燃やせる	6 大安 燃やせない	7 赤口 若杉日野神社秋季例祭
8 先勝	9 友引 燃やせる	10 先負 🗑️	11 仏滅 カン	12 大安 燃やせる	13 赤口	14 先勝
15 友引 熊野神社秋季例祭	16 先負 特別収集 燃やせる 敬老の日	17 仏滅 🗑️	18 大安 蛍光灯 PET	19 赤口 燃やせる やしろ北学び専科	20 先勝 燃やせない	21 友引 チャオカード作戦
22 先負 秋分の日	23 仏滅 振替休日	24 大安 🗑️	25 赤口 紙 カン	26 先勝 燃やせる	27 友引	28 先負
29 仏滅 オータムイルミネーション	30 大安 燃やせる	1	2	3	4	5

October
10 福
2024

9

S	M	T	W	T	F	S
1	2	3	4	5	6	7
8	9	10	11	12	13	14
15	16	17	18	19	20	21
22	23	24	25	26	27	28
29	30					

11

S	M	T	W	T	F	S
					1	2
3	4	5	6	7	8	9
10	11	12	13	14	15	16
17	18	19	20	21	22	23
24	25	26	27	28	29	30



▲つながるコンサート



敬老会▶



◀白山神社秋まつり



▶ハッピーハロウィン



◀東大寺お米送り

- 12(土) 地区敬老会
- 15(火) 東大寺お米送り
- 17(木) やしろ北学び専科
- 27(日) チャオカード作戦
- 31(木) やしろ北学び専科

**フォローして
安心・便利!**



日 SUN	月 MON	火 TUE	水 WED	木 THU	金 FRI	土 SAT
29	30	1 赤口 🗑️	2 先勝 ビン・乾電池	3 先負 燃やせる	4 仏滅 燃やせない	5 大安
6 赤口	7 先勝 燃やせる	8 友引 🗑️	9 先負 カン	10 仏滅 燃やせる	11 大安	12 赤口 地区敬老会
13 先勝	14 友引 スポーツの日	15 先負 🗑️ 東大寺お米送り	16 仏滅 PET	17 大安 燃やせる やしろ北学び専科	18 赤口 燃やせない	19 先勝
20 友引	21 先負 燃やせる	22 仏滅 🗑️	23 大安 紙 カン	24 赤口 燃やせる	25 先勝	26 友引
27 先負 チャオカード作戦	28 仏滅 燃やせる	29 大安 🗑️	30 赤口	31 先勝 燃やせる やしろ北学び専科	1	2



2024

10

S	M	T	W	T	F	S
	1	2	3	4	5	
6	7	8	9	10	11	12
13	14	15	16	17	18	19
20	21	22	23	24	25	26
27	28	29	30	31		

12

S	M	T	W	T	F	S
1	2	3	4	5	6	7
8	9	10	11	12	13	14
15	16	17	18	19	20	21
22	23	24	25	26	27	28
29	30	31				



▲西部緑道イルミネーションフォトコンテスト最優秀賞

▶西部緑道イルミネーションコンサート



▶スティックリング大会

- 3(日) イルミネーションコンサート
- 14(木) やしろ北学び専科
- 16(土) チャオカード作戦

●西部緑道イルミネーション
フォトコンテスト



フォローして
安心・便利!



▲Instagram ▲LINE ▲facebook ▲ホームページ



▶西部緑道イルミネーション
フォトコンテスト優秀賞



▲勝山館外研修 (社北公民館やしろ北学び専科)

日 SUN	月 MON	火 TUE	水 WED	木 THU	金 FRI	土 SAT
27	28	29	30	31	1 仏滅 燃やせない	2 大安
3 赤口 イルミネーションコンサート 文化の日	4 先勝 振替休日	5 友引	6 先負 ビン・乾電池	7 仏滅 燃やせる	8 大安	9 赤口
10 先勝	11 友引 燃やせる	12 先負	13 仏滅 カン	14 大安 燃やせる やしろ北学び専科	15 赤口 燃やせない	16 先勝 チャオカード作戦
17 友引	18 先負 燃やせる	19 仏滅	20 大安 蛍光灯 PET	21 赤口 燃やせる	22 先勝	23 友引 勤労感謝の日
24 先負	25 仏滅 燃やせる	26 大安	27 赤口 紙 カン	28 先勝 燃やせる	29 友引	30 先負

December
2024

11

S	M	T	W	T	F	S
					1	2
3	4	5	6	7	8	9
10	11	12	13	14	15	16
17	18	19	20	21	22	23
24	25	26	27	28	29	30

2025 1

S	M	T	W	T	F	S
			1	2	3	4
5	6	7	8	9	10	11
12	13	14	15	16	17	18
19	20	21	22	23	24	25
26	27	28	29	30	31	



▼社3地区合同ポッチャ大会

◀花壇整備 (社中学校)



▲健康教室 (保健衛生推進員会)



▲西部緑道イルミネーション フォトコンテスト優秀賞



- 7(土) しめ縄づくり
- 19(木) やしろ北学び専科
- 21(土) チャオカード作戦
- 22(日) 公民館大掃除

●西部緑道イルミネーション フォトコンテスト

フォローして 安心・便利!

▲Instagram ▲LINE ▲facebook ▲ホームページ

門松づくり▶



日 SUN	月 MON	火 TUE	水 WED	木 THU	金 FRI	土 SAT
1 大安	2 赤口 燃やせる	3 先勝 🗑️	4 友引 ビン・乾電池	5 先負 燃やせる	6 仏滅 燃やせない	7 大安 しめ縄づくり
8 赤口	9 先勝 燃やせる	10 友引 🗑️	11 先負 カン	12 仏滅 燃やせる	13 大安	14 赤口
15 先勝	16 友引 燃やせる	17 先負 🗑️	18 仏滅 PET	19 大安 燃やせる やしろ北学び専科	20 赤口 燃やせない	21 先勝 チャオカード作戦
22 友引 公民館大掃除	23 先負 燃やせる	24 仏滅 🗑️	25 大安	26 赤口 燃やせる	27 先勝 特別収集 燃やせない	28 友引
29 先負	30 仏滅 特別収集 燃やせる	31 赤口	2025 1/1	2	3	4



2025

2024 12

S	M	T	W	T	F	S
1	2	3	4	5	6	7
8	9	10	11	12	13	14
15	16	17	18	19	20	21
22	23	24	25	26	27	28
29	30	31				

2

S	M	T	W	T	F	S
						1
2	3	4	5	6	7	8
9	10	11	12	13	14	15
16	17	18	19	20	21	22
23	24	25	26	27	28	

くるりん冬まつり
(くるみ児童館)

熊野神社元日



みそづくり (社北公民館)



日野神社元日



五色百人一首 (社北公民館チャオカード作戦)

- 12(日) 若杉日野神社
熊野神社どんど焼き
- 18(土) チャオカード作戦
- 19(日) 自治会連合会総会
- 23(木) やしろ北学び専科

●みそづくり



フォローして
安心・便利!



▲Instagram



▲LINE



▲facebook



▲ホームページ



日 SUN	月 MON	火 TUE	水 WED	木 THU	金 FRI	土 SAT
29	30	31	1 先勝 元日	2 友引	3 先負	4 仏滅
5 大安	6 赤口 燃やせる	7 先勝 🗑️	8 友引 カン	9 先負 燃やせる	10 仏滅	11 大安
12 赤口 若杉日野神社・熊野神社どんど焼き	13 先勝 成人の日	14 友引 🗑️	15 先負 ♻️ 蛍光灯 PET	16 仏滅 燃やせる	17 大安 燃やせない	18 赤口 チャオカード作戦
19 先勝 自治会連合会総会	20 友引 燃やせる	21 先負 🗑️	22 仏滅 📄 紙 カン	23 大安 燃やせる やしろ北学び専科	24 赤口	25 先勝
26 友引	27 先負 燃やせる	28 仏滅 🗑️	29 先勝	30 友引 燃やせる	31 先負	1



2025

1						
S	M	T	W	T	F	S
			1	2	3	4
5	6	7	8	9	10	11
12	13	14	15	16	17	18
19	20	21	22	23	24	25
26	27	28	29	30	31	

3						
S	M	T	W	T	F	S
						1
2	3	4	5	6	7	8
9	10	11	12	13	14	15
16	17	18	19	20	21	22
23/30	24/31	25	26	27	28	29



▲狐川河川敷芝生移植



▲まちづくりワークショップ

▲まちづくりワークショップ



▲あいさつ運動 (社北小学校)

Good morning!



▲墨絵 (社北公民館やしろ北学び専科)

- 1 (土) まちづくりワークショップ
- 3 (月) 若杉日野神社節分祭
- 15 (土) チャオカード作戦
- 20 (木) やしろ北学び専科

フォローして 安心・便利!

▲Instagram ▲LINE ▲facebook ▲ホームページ

日 SUN	月 MON	火 TUE	水 WED	木 THU	金 FRI	土 SAT
26	27	28	29	30	31	1 仏滅 まちづくりワークショップ
2 大安	3 赤口 燃やせる 若杉日野神社節分祭	4 先勝 燃やせる	5 友引 ビン・乾電池	6 先負 燃やせる	7 仏滅 燃やせない	8 大安
9 赤口	10 先勝 燃やせる	11 友引 燃やせる 建国記念の日	12 先負 カン	13 仏滅 燃やせる	14 大安	15 赤口 チャオカード作戦
16 先勝	17 友引 燃やせる	18 先負 燃やせる	19 仏滅 PET	20 大安 燃やせる やしろ北学び専科	21 赤口 燃やせない	22 先勝
23 友引 天皇誕生日	24 先負 燃やせる 振替休日	25 仏滅 燃やせる	26 大安 紙 カン	27 赤口 燃やせる	28 友引	1

March

 2025

2

S	M	T	W	T	F	S
						1
2	3	4	5	6	7	8
9	10	11	12	13	14	15
16	17	18	19	20	21	22
23	24	25	26	27	28	

4

S	M	T	W	T	F	S
	1	2	3	4	5	
6	7	8	9	10	11	12
13	14	15	16	17	18	19
20	21	22	23	24	25	26
27	28	29	30			



Congratulations!



▲オープンカレッジ社北



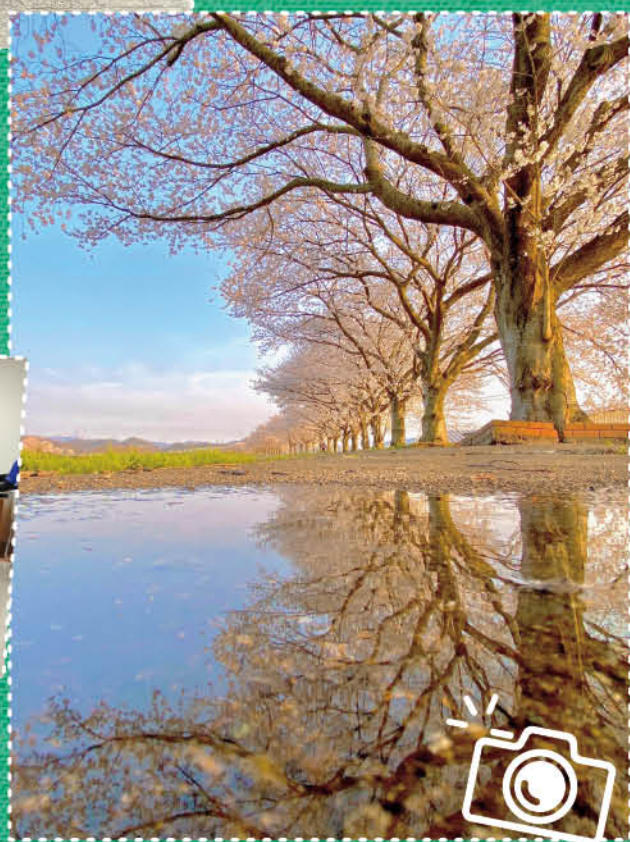
▲はたちのつどい



▲社中学校卒業式



▲閉講式
(社北公民館やしろ北学び専科)



狐川花あかり
フォトコンテスト最優秀賞▶

- 2(日) オープンカレッジ社北
- 13(木) やしろ北学び専科
- 15(土) 社北はたちのつどい
- 16(日) 福井市はたちのつどい
- 30(日) ふくい桜マラソン

- 小中学校卒業式
- 狐川花あかり(ライトアップ)
- 狐川花あかりフォトコンテスト



フォローして
安心・便利!



▲Instagram ▲LINE ▲facebook ▲ホームページ

日 SUN	月 MON	火 TUE	水 WED	木 THU	金 FRI	土 SAT
23	24	25	26	27	28	1 先負
2 仏減 オープンカレッジ社北	3 大安 燃やせる	4 赤口 🗑️	5 先勝 ビン・乾電池	6 友引 燃やせる	7 先負 燃やせない	8 仏減
9 大安	10 赤口 燃やせる	11 先勝 🗑️	12 友引 カン	13 先負 燃やせる やしろ北学び専科	14 仏減	15 大安 社北はたちのつどい
16 赤口 福井市はたちのつどい	17 先勝 燃やせる	18 友引 🗑️	19 先負 🗑️ 蛍光灯 PET	20 仏減 春分の日	21 大安 燃やせない	22 赤口
23 先勝	24 友引 燃やせる	25 先負 🗑️	26 仏減 🗑️ 紙 カン	27 大安 燃やせる	28 赤口	29 先負
30 仏減 ふくい桜マラソン	31 大安 燃やせる					

分別	収集曜日	種類と出すときの注意
燃やせるごみ 【指定袋で】	週2回 毎週 月・木 曜日	台所の生ごみ、紙くず、木・竹くず、ゴム類、皮革、大きい物は40cm角ぐらいに切って出す。 生ごみは、よく水を切ってから出す。 紙おむつは、汚物を取り除いてから出す。 竹串などは、先端を危なくないようにして出す。 庭木の剪定枝は、長さ30cm程度、1本の枝の太さは3cm程度とし指定袋に入れて出す。
燃やせないごみ 【指定袋で】	月2回 第1・3 金 曜日	金属類、ガラス、陶磁器類、発泡スチロール ビデオ・カセットテープ 白熱灯電球 厚紙でくるむガラスくずなど
プラスチック製容器包装 【指定袋で】	週1回 毎週 火 曜日	カップ、トレイ状類、ボトル類、袋・ラベル類、キャップ・その他 アルミコーティングされたもの（お菓子などの袋） ①残り水などで、軽くすすいで汚れを落とす ②シールなどははがす ③ラップやふたを外す ④小袋にまとめず、バラバラに入れる 果物などの保護材 ※事業用は不可
火災防止の注意事項		
<ul style="list-style-type: none"> ●たばこ、マッチ、花火等を出すときは、水にぬらしてから出してください。（燃やせるごみ） ●ライターは中身を使い切ってから、ライターのみを別袋に入れて出してください。（燃やせないごみ） ●スプレー缶は、中身を使い切り、穴をあけてから、スプレー缶のみを別袋に入れて出してください。（燃やせないごみ） 		
エアークキャップ（フチフチ） ※大きいものは切る 透明なチューブ類 ※汚れのある物は燃やせないごみ		

プラスチック製容器包装以外の資源ごみは資源ごみ指定ステーションへ出してください。

- 粗大ごみは「ごみ」ステーションに出しても収集しません。ご自分で持ち込み、収集資源センターへ収集を依頼してください（予約制）。
- プラスチック製容器包装は祝日も収集します。
- 収集日が祝日の場合は、記載以外は振替収集はありません。
- ★指定袋には、自治会名又はマンション名を記入し、1袋の重さは5kg以内にしましょう。

○ごみは朝7時頃までに指定ステーションへ出しましょう。
○ごみ収集後に出されたごみは収集されませんので、出し遅れた際は各自自宅で保管しましょう。
○台風や大雪などの荒天時には、ごみ収集を中止し、びん・蛍光灯のかごを配布しないなどの対応をとる場合があります。収集中止等の場合には新聞や市のホームページ等で広報を行いますので、必ずご確認ください。

資源物の拠点回収について

缶、びん、ペットボトル、古紙類、プラスチック製容器包装、小型家電などの資源物の拠点回収を行っています。場所によっては、持ち込めない品目もあります。詳しくは、市のホームページをご覧ください。

[福井市ホームページ](#) 資源回収拠点わかるば 検索

燃やせるごみ・燃やせる粗大ごみ	福井市クリーンセンター 53-8999
燃やせる粗大ごみ・燃やせない粗大ごみ	収集資源センター 35-0052
燃やせないごみ	広域圏清掃センター 74-1314

分別	収集曜日	種類と出すときの注意
資源ごみ 缶類 【透明、半透明袋可】	月2回 毎月 第2・4水 曜日	ジュース、ビール、菓子、缶詰などのスチール缶アルミ缶など。 きれいに洗ってから出す。 ・油などの入っていた缶は、燃やせないごみに出す。 ・スプレー缶、カートリッジポンペは中身を使い切り穴をあけて、「燃やせないごみ」の日に、小袋などに入れて別に出す。
資源ごみ ペットボトル 【透明、半透明袋可】	月1回 毎月 第3水 曜日	ペットボトルの材質「PET1」を確認する。 ・キャップ、ラベルを取る。 ・中を軽く水洗いする。 ・洗剤用、シャンプー用は「プラスチック製容器包装の日」に出す。 ・食用油用は「燃やせないごみ」に出す。 （ただし中身が洗えないものや汚れたものは燃やせないごみへ）
資源ごみ ダンボール・紙製容器 紙パック 【紙むもではばる紙袋に入れる】	月1回 毎月 第4水 曜日	つぶして重ねて紙むもではばる紙袋に入れる。 ・ダンボールと紙製容器を一緒に重ねて出すことができる。 ・紙パックは、中を洗って切り開いて紙むもではばるか紙袋に入れる。 ・アルミコーティングされたものは燃やせるごみへ。
資源ごみ びん類 乾電池 【透明袋で】	月1回 毎月 第1水 曜日	きれいに洗って、回収専用容器に、色別して寝かせて入れる。 ・化粧品や薬物入りのびん及びガラス食器、コップ、灰皿、板ガラスなどは「燃やせないごみ」に出す。 ・王冠（フタ）などは、「燃やせないごみ」に出す。 ・乾電池は透明袋に入れて空きびん回収日に出す。

以下のものは市では収集・処理ができません。

市の収集・処理ができない品目	処理方法
テレビ（ブラウン管・液晶） エアコン、冷蔵・冷凍庫 洗濯機、衣類乾燥機	買い替えの際に 小売店に依頼するか 市へ問い合わせ
パソコン	各メーカーに問い合わせ
排出禁止物 （農業、バッテリー、 コンクリート、消火器等）	販売店もしくは 専門業者へ問い合わせ

収集日 2か月に1回、蛍光灯を収集します。
※祝日も収集します。

出し方 購入時のケースや新聞紙などに包み、割れないようにして、収集箱に入れてください。収集日前日に蛍光灯専用の収集箱が資源ごみステーションに配置されます。

対象品目 家庭から出るもの
蛍光灯（長さ1.3mまで）、水銀体温計、水銀血圧計
割れてしまった蛍光灯、白熱灯、LED、グロウランプ（点灯管）、豆電球は燃やせないごみに出してください。
事業所から出るものについては、ステーション収集できません。産業廃棄物処理業者にご依頼ください。

分別	収集曜日
資源ごみ 蛍光灯	2か月に1回 奇数月 第3水 曜日

強風時や積雪時は蛍光灯の回収ボックスを配置しない場合があります。

ご商売をされている方へ

事業所（会社、事務所、飲食店、旅館、自営業者等）のごみは、自治会の承認を得た上で、事業所用指定袋（赤色印刷）で出してください。（ただし、1ヶ月のごみの排出量が250kg（50袋）以下の排出者に限る。1回の排出量は5袋まで）
※上記の条件を満たさない場合は、一般廃棄物収集運搬許可業者に依頼するか、各事業者が直接処理施設に搬入してください。

このカレンダーは環境政策課が交付している「地域ごみ減量化・清掃美化等対策協力会」により作られています。

避難所での生活を学ぼう

避難所では、さまざまな人が共に生活します。お互いに、思いやりや配慮を忘れず、助け合いながら生活することが大切です。

●避難所の開設・運営

指定避難所の開設 市職員が施設管理者や地域住民と協力して開設する。

指定避難所開設後の運営 避難所運営組織をつくり、避難者によって運営する。

●避難所の運営方針

誰にとっても優しい避難所 男女や幅広い年代のニーズに対応できるよう、運営組織には男女が共に参画し、さまざまな視点で運営しましょう。

地域の支援拠点 避難所では、情報提供、物資供給、健康管理などの支援も行います。

●生活ルールについて

避難所ごとに決めて、掲示板などに掲示しましょう。

- 着替え・洗濯物 指定された場所を利用し、プライバシーの確保に努める。
- トイレの清掃 避難者が交代で行う。
- ごみ出し 分別して指定の場所に出す。
- 消灯後 携帯電話やゲームを使用しない。
- 飲酒・喫煙 決められた場所以外では禁止する。

●避難生活での体調管理をチェック

日常と大きく異なる避難所での生活は、心身にさまざまな影響を及ぼします。

- 食事の前やトイレの後は手を洗う。
- エコノミークラス症候群防止のために適切な運動を行う。（ページ下参照）
- 熱中症予防のため、こまめな水分・塩分補給を行う。
- 意識して睡眠、休息をとる。
- うがい、歯磨きで口の中の衛生を保つ。
- 病気やアレルギー、高齢で食事などに特別な配慮が必要な場合は申し出る。
- 体調が悪くなった場合は、すぐに申告する。

●感染症対策

健康チェック

- 避難所に入る前に、体温計測と問診票を記入する。
- 発熱や咳などの症状がある場合は、他の避難者と離れて待機し、受付に申し出る。

専用スペースの確保

- 受付で、発熱者や濃厚接触者などに区分された人は、一般の避難者とは別の「専用スペース」に滞在する。

感染症対策をチェック

- 3密（密閉・密集・密接）を避ける。
- こまめな手洗・うがいを行う。
- マスク着用と咳エチケットを徹底する。
- 食器や洗面用具、タオルを共用しない。
- 身のまわりを清潔に保つ。
- 換気を実施し、他の人と十分な距離を保つ。
- 健康状態（体温など）を確認する。

エコノミークラス症候群に注意

エコノミークラス症候群とは、長時間足を動かさないうことで足の静脈にできた血栓（血の塊）がはがれ、足や肺などの血管をふさぐ病気です。やむをえず車中泊避難をする場合には、以下の点に気をつけましょう。

- ① こまめに水分をとる。
- ② 歩いたり軽い体操を行う。
- ③ 眠るときはクッションなどを用いて足を高くする。

指定緊急避難場所と指定避難所について

指定緊急避難場所 命の危険があり、緊急的に避難する公園や高い建物など

指定避難所 仮の生活を送るための施設で小学校や公民館など