

燃やさないで分別集



燃やさないで分別集
をがんばります！



0.7
この長靴・かばん・財布は全員が
いっしょに燃やさないで出さず



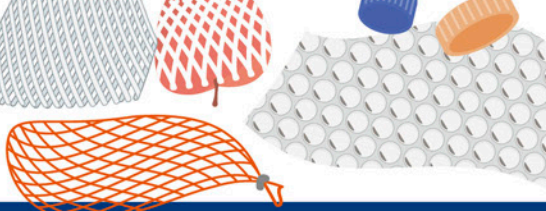
0.6
サウナ・油容器は洗ってプラスチック



0.3
シャンプー・ボウルは全て（ボウル・ス



0.9
ボタン・充電式電池は燃やさないで出さ



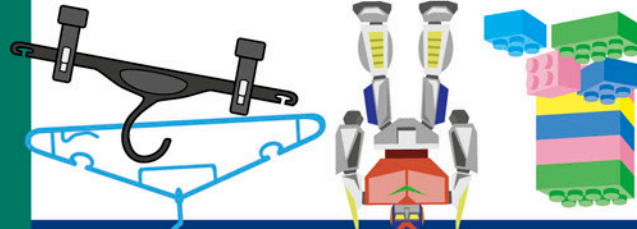
0.5
保護剤・フチフチはプラスチックで出さ



0.2
発泡スチロールはプラスチックで出さ



0.8
陶器は燃やさないで出さず



0.4
ハンガー・おもちゃは燃やさないで出さ



0.1
ふとん・毛布・じゅうたんは、指定袋に
入れて燃やせるで出さず

今年、わたしは



をがんばります！



がんばった日には
しるしを付けて
自分をほめてあげよう☆



西部緑道イルミネーション フォトコンテスト (最優秀賞)



あじさいロード フォトコンテスト (優秀賞)



狐川花あかり フォトコンテスト (優秀賞)

2023.4 - 2024.3

社北カレンダ-



狐川花あかりフォトコンテスト (最優秀賞)



社中学校花壇



社北桜まつり (まちづくり社北委員会)



社北桜まつり はたらく車展示 (エス・イ・コンサル様)



白山神社 (西下野)

2023

4

令和5年

9日 桜まつり
11日 小中学校入学式

狐川花あかり 桜並木ライトアップ
狐川花あかりフォトコンテスト
友情田田植え

3

| | | | | | | |
|-----|-----|-----|-----|-----|-----|-----|
| Sun | Mon | Tue | Wed | Thu | Fri | Sat |
| | | 1 | 2 | 3 | 4 | 5 |
| 6 | 7 | 8 | 9 | 10 | 11 | 12 |
| 13 | 14 | 15 | 16 | 17 | 18 | 19 |
| 20 | 21 | 22 | 23 | 24 | 25 | 26 |
| 27 | 28 | 29 | 30 | 31 | | |

5

| | | | | | | |
|-----|-----|-----|-----|-----|-----|-----|
| Sun | Mon | Tue | Wed | Thu | Fri | Sat |
| | 1 | 2 | 3 | 4 | 5 | 6 |
| 7 | 8 | 9 | 10 | 11 | 12 | 13 |
| 14 | 15 | 16 | 17 | 18 | 19 | 20 |
| 21 | 22 | 23 | 24 | 25 | 26 | 27 |
| 28 | 29 | 30 | 31 | | | |

SNS情報
発信中!



| 日 SUN | 月 MON | 火 TUE | 水 WED | 木 THU | 金 FRI | 土 SAT |
|----------|----------|----------|----------|----------|----------|----------|
| 26 | 27 | 28 | 29 | 30 | 31 | 1 赤口 |
| 2 先勝 | 3 友引 | 4 先負 | 5 仏滅 | 6 大安 | 7 赤口 | 8 先勝 |
| 9 友引 | 10 先負 | 11 仏滅 | 12 大安 | 13 赤口 | 14 先勝 | 15 友引 |
| 16 先負 | 17 仏滅 | 18 大安 | 19 赤口 | 20 先負 | 21 仏滅 | 22 大安 |
| 23 赤口 | 24 先勝 | 25 友引 | 26 先負 | 27 仏滅 | 28 大安 | 29 赤口 |
| 30 先勝 | | | | | | 昭和の日 |



友情田植え (社北小学校)



お宝探検隊 (チャオカード作戦)



あいさつ運動 (社北小学校)



高齢者への交通安全啓発 (社北地区交通安全推進協議会)



狐川堤防花壇の花苗植え

2023



5

令和5年

21日 社北フォトロゲイニング
28日 〃 予備日

チャオカード作戦
やしろ北学び専科

4

| | | | | | | |
|-----|-----|-----|-----|-----|-----|-----|
| Sun | Mon | Tue | Wed | Thu | Fri | Sat |
| | | | | | | 1 |
| 2 | 3 | 4 | 5 | 6 | 7 | 8 |
| 9 | 10 | 11 | 12 | 13 | 14 | 15 |
| 16 | 17 | 18 | 19 | 20 | 21 | 22 |
| 23 | 24 | 25 | 26 | 27 | 28 | 29 |
| 30 | | | | | | |

6

| | | | | | | |
|-----|-----|-----|-----|-----|-----|-----|
| Sun | Mon | Tue | Wed | Thu | Fri | Sat |
| | | | | | 1 | 2 |
| 3 | 4 | 5 | 6 | 7 | 8 | 9 |
| 10 | 11 | 12 | 13 | 14 | 15 | 16 |
| 17 | 18 | 19 | 20 | 21 | 22 | 23 |
| 24 | 25 | 26 | 27 | 28 | 29 | 30 |

SNS情報
発信中!



Instagram



Facebook



LINE



YouTube

| 日 SUN | 月 MON | 火 TUE | 水 WED | 木 THU | 金 FRI | 土 SAT |
|-------------------------------|---------------|------------------|---------------------|-------------------|------------------|----------|
| 30 友引 | 1 友引 🔄 | 2 先負 燃やせる | 3 仏滅 | 4 大安 燃やせない | 5 赤口 | 6 先勝 |
| | | | 憲法記念日 | みどりの日 | こどもの日 | |
| 7 友引 | 8 先負 🔄 | 9 仏滅 燃やせる | 10 大安 カン | 11 赤口 | 12 先勝 燃やせる | 13 友引 |
| 14 先負 | 15 仏滅 🔄 | 16 大安 燃やせる | 17 赤口 PET | 18 先勝 燃やせない | 19 友引 燃やせる | 20 仏滅 |
| 21 大安 社北フォトロゲイニング | 22 赤口 🔄 | 23 先勝 燃やせる | 24 友引 紙 カン | 25 先負 | 26 仏滅 燃やせる | 27 大安 |
| 28 赤口 社北フォトロゲイニング (予備日) | 29 先勝 🔄 | 30 友引 燃やせる | 31 先負 | 1 | 2 | 3 |



あじさいロードフォトコンテスト (最優秀賞)



あじさいロードフォトコンテスト (優秀賞)



2023



総合防災訓練 (社北地区自主防災会連合会)



クリーン作戦 (まちづくり社北委員会)



マイはしつくり (チャオカード作戦)

- 3⊕ クリーン作戦
- 10⊕ チャオカード作戦
- 22⊕ やしろ北学び専科
- 25⊕ 総合防災訓練

あじさいロードフォトコンテスト
福井市民スポーツ大会

| | | | | | | |
|-----|-----|-----|-----|-----|-----|-----|
| 5 | | | | | | |
| Sun | Mon | Tue | Wed | Thu | Fri | Sat |
| | 1 | 2 | 3 | 4 | 5 | 6 |
| 7 | 8 | 9 | 10 | 11 | 12 | 13 |
| 14 | 15 | 16 | 17 | 18 | 19 | 20 |
| 21 | 22 | 23 | 24 | 25 | 26 | 27 |
| 28 | 29 | 30 | 31 | | | |

| | | | | | | |
|-----|-----|-----|-----|-----|-----|-----|
| 7 | | | | | | |
| Sun | Mon | Tue | Wed | Thu | Fri | Sat |
| | | | | | | 1 |
| 2 | 3 | 4 | 5 | 6 | 7 | 8 |
| 9 | 10 | 11 | 12 | 13 | 14 | 15 |
| 16 | 17 | 18 | 19 | 20 | 21 | 22 |
| 23 | 24 | 25 | 26 | 27 | 28 | 29 |
| 30 | 31 | | | | | |

SNS情報
発信中!



Instagram



LINE



Facebook



YouTube

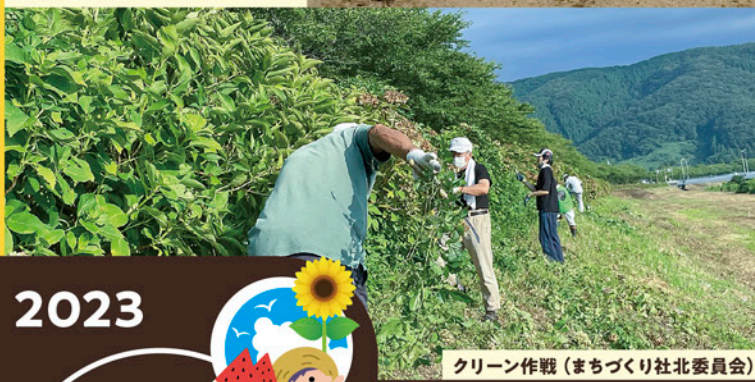
| 日 SUN | 月 MON | 火 TUE | 水 WED | 木 THU | 金 FRI | 土 SAT |
|--------------------|----------|---------------|---------------------|----------------------|---------------|----------------------|
| 28 | 29 | 30 | 31 | 1 仏滅 燃やせない | 2 大安 燃やせる | 3 赤口 クリーン作戦 |
| 4 先勝 | 5 友引 | 6 先負 燃やせる | 7 仏滅 | 8 大安 | 9 赤口 燃やせる | 10 先勝 チャオカード作戦 |
| 11 友引 | 12 先負 | 13 仏滅 燃やせる | 14 大安 | 15 赤口 燃やせない | 16 先勝 燃やせる | 17 友引 |
| 18 大安 | 19 赤口 | 20 先勝 燃やせる | 21 友引 | 22 先負 やしろ北学び専科 | 23 仏滅 燃やせる | 24 大安 |
| 25 赤口 総合防災訓練 | 26 先勝 | 27 友引 燃やせる | 28 先負 福井震災記念日 | 29 仏滅 | 30 大安 燃やせる | 1 |



福井市民体育大会野球 優勝



ゴーヤのグリーンカーテン (社北公民館)



クリーン作戦 (まちづくり社北委員会)



ふくい祇園まつり



ひまわり (社北公民館)

2023



7

令和5年

- 8⊕ チャオカード作戦
- 13⊕ やしろ北学び専科
- 30⊕ クリーン作戦

6

| | | | | | | |
|-----|-----|-----|-----|-----|-----|-----|
| Sun | Mon | Tue | Wed | Thu | Fri | Sat |
| | | | | 1 | 2 | 3 |
| 4 | 5 | 6 | 7 | 8 | 9 | 10 |
| 11 | 12 | 13 | 14 | 15 | 16 | 17 |
| 18 | 19 | 20 | 21 | 22 | 23 | 24 |
| 25 | 26 | 27 | 28 | 29 | 30 | |

8

| | | | | | | |
|-----|-----|-----|-----|-----|-----|-----|
| Sun | Mon | Tue | Wed | Thu | Fri | Sat |
| | 1 | 2 | 3 | 4 | 5 | |
| 6 | 7 | 8 | 9 | 10 | 11 | 12 |
| 13 | 14 | 15 | 16 | 17 | 18 | 19 |
| 20 | 21 | 22 | 23 | 24 | 25 | 26 |
| 27 | 28 | 29 | 30 | 31 | | |

SNS情報
発信中!



Instagram



Facebook



LINE



YouTube

| 日 SUN | 月 MON | 火 TUE | 水 WED | 木 THU | 金 FRI | 土 SAT |
|----------|----------|----------|----------|----------|----------|----------|
| 25 | 26 | 27 | 28 | 29 | 30 | 1 赤口 |
| 2 先勝 | 3 友引 | 4 先負 | 5 仏滅 | 6 大安 | 7 赤口 | 8 先勝 |
| | | 燃やせる | ビン・乾電池 | 燃やせない | 燃やせる | チャオカード作戦 |
| 9 友引 | 10 先負 | 11 仏滅 | 12 大安 | 13 赤口 | 14 先勝 | 15 友引 |
| | | 燃やせる | カン | やしろ北学び専科 | 燃やせる | |
| 16 先負 | 17 仏滅 | 18 赤口 | 19 先勝 | 20 友引 | 21 先負 | 22 仏滅 |
| | | 燃やせる | | 燃やせない | 燃やせる | |
| 23 大安 | 24 赤口 | 25 先勝 | 26 友引 | 27 先負 | 28 仏滅 | 29 大安 |
| | | 燃やせる | 紙 カン | | 燃やせる | |
| 30 赤口 | 31 先勝 | | | | | |
| クリーン作戦 | | | | | | |



健康教室 (社北地区保健衛生推進員会)



友情田稲刈り (社北小学校)



西部緑道イルミネーション飾りつけ (まちづくり社北委員会)



西部緑道イルミネーション点灯式 (まちづくり社北委員会)



西部緑道イルミネーションフォトコンテスト (優秀賞)

2023



8

令和5年

6日 サマーイルミネーション

やしろ北学び専科
友情田稲刈り

7

| | | | | | | |
|-----|-----|-----|-----|-----|-----|-----|
| Sun | Mon | Tue | Wed | Thu | Fri | Sat |
| | | | | | | 1 |
| 2 | 3 | 4 | 5 | 6 | 7 | 8 |
| 9 | 10 | 11 | 12 | 13 | 14 | 15 |
| 16 | 17 | 18 | 19 | 20 | 21 | 22 |
| 23 | 24 | 25 | 26 | 27 | 28 | 29 |
| 30 | 31 | | | | | |

9

| | | | | | | |
|-----|-----|-----|-----|-----|-----|-----|
| Sun | Mon | Tue | Wed | Thu | Fri | Sat |
| | | | | | | 1 2 |
| 3 | 4 | 5 | 6 | 7 | 8 | 9 |
| 10 | 11 | 12 | 13 | 14 | 15 | 16 |
| 17 | 18 | 19 | 20 | 21 | 22 | 23 |
| 24 | 25 | 26 | 27 | 28 | 29 | 30 |

SNS情報
発信中!



▲ホームページ



▲Instagram



▲LINE



▲facebook



▲Youtube

| 日 SUN | 月 MON | 火 TUE | 水 WED | 木 THU | 金 FRI | 土 SAT |
|------------------------|----------|------------------------|---------------------|----------------|-----------------------|----------|
| 30 | 31 | 1 友引 燃やせる | 2 先負 ビン・乾電池 | 3 仏滅 燃やせない | 4 大安 燃やせる | 5 赤口 |
| 6 先勝 サマーイルミネーション | 7 友引 | 8 先負 燃やせる | 9 仏滅 カン | 10 大安 | 11 赤口 特別収集 燃やせる | 12 先勝 |
| 13 友引 | 14 先負 | 15 仏滅 燃やせる 終戦記念日 | 16 先勝 蛍光灯 PET | 17 友引 燃やせない | 18 先負 燃やせる 山の日 | 19 仏滅 |
| 20 大安 | 21 赤口 | 22 先勝 燃やせる | 23 友引 紙 カン | 24 先負 | 25 仏滅 燃やせる | 26 大安 |
| 27 赤口 | 28 先勝 | 29 友引 燃やせる | 30 先負 | 31 仏滅 | 1 | 2 |



彼岸花 (狐川堤防花壇)



わくわくエクササイズ (チャオカード作戦)



白川文字で書いてみよう (やしろ北学び専科)



米寿お祝い会 (社北公民館)



丹巖洞見学会 (まちづくり社北委員会)

2023
9
令和5年



- 14 ☎ やしろ北学び専科
- 16 ☎ 地区敬老会
- 30 ☎ チャオカード作戦

8

| | | | | | | |
|-----|-----|-----|-----|-----|-----|-----|
| Sun | Mon | Tue | Wed | Thu | Fri | Sat |
| | 1 | 2 | 3 | 4 | 5 | 6 |
| 6 | 7 | 8 | 9 | 10 | 11 | 12 |
| 13 | 14 | 15 | 16 | 17 | 18 | 19 |
| 20 | 21 | 22 | 23 | 24 | 25 | 26 |
| 27 | 28 | 29 | 30 | 31 | | |

10

| | | | | | | |
|-----|-----|-----|-----|-----|-----|-----|
| Sun | Mon | Tue | Wed | Thu | Fri | Sat |
| 1 | 2 | 3 | 4 | 5 | 6 | 7 |
| 8 | 9 | 10 | 11 | 12 | 13 | 14 |
| 15 | 16 | 17 | 18 | 19 | 20 | 21 |
| 22 | 23 | 24 | 25 | 26 | 27 | 28 |
| 29 | 30 | 31 | | | | |

SNS情報 発信中!

▲ ホームページ

| 日 SUN | 月 MON | 火 TUE | 水 WED | 木 THU | 金 FRI | 土 SAT |
|----------|------------------|---------------|----------------|----------------------|---------------|----------------------|
| 27 | 28 | 29 | 30 | 31 | 1 大安 燃やせる | 2 赤口 |
| 3 先勝 | 4 友引 | 5 先負 燃やせる | 6 仏滅 ビン・乾電池 | 7 大安 燃やせない | 8 赤口 燃やせる | 9 先勝 |
| 10 友引 | 11 先負 | 12 仏滅 燃やせる | 13 大安 カン | 14 赤口 やしろ北学び専科 | 15 友引 燃やせる | 16 先負 地区敬老会 |
| 17 仏滅 | 18 大安 敬老の日 | 19 赤口 燃やせる | 20 先勝 PET | 21 友引 燃やせない | 22 先負 燃やせる | 23 仏滅 秋分の日 |
| 24 大安 | 25 赤口 | 26 先勝 燃やせる | 27 友引 紙 カン | 28 先負 | 29 仏滅 燃やせる | 30 大安 チャオカード作戦 |



イルミネーションコンサート (まちづくり社北委員会)



社中学校花壇整備 (社中学校)



福井の魅力を再発見するバスツアー (やしろ北学び専科)



西部緑道イルミネーションフォトコンテスト (優秀賞)



たこたこあがれ (チャオカード作戦)



トレジャーハンティング (まちづくり社北委員会)

2023



11

令和5年

- 3金 イルミネーションコンサート
- 11土 チャオカード作戦
- 16木 やしろ北学び専科

西部緑道イルミネーション
フォトコンテスト

| | | | | | | |
|-----|-----|-----|-----|-----|-----|-----|
| 10 | | | | | | |
| Sun | Mon | Tue | Wed | Thu | Fri | Sat |
| 1 | 2 | 3 | 4 | 5 | 6 | 7 |
| 8 | 9 | 10 | 11 | 12 | 13 | 14 |
| 15 | 16 | 17 | 18 | 19 | 20 | 21 |
| 22 | 23 | 24 | 25 | 26 | 27 | 28 |
| 29 | 30 | 31 | | | | |

| | | | | | | |
|-----|-----|-----|-----|-----|-----|-----|
| 12 | | | | | | |
| Sun | Mon | Tue | Wed | Thu | Fri | Sat |
| | | | | | 1 | 2 |
| 3 | 4 | 5 | 6 | 7 | 8 | 9 |
| 10 | 11 | 12 | 13 | 14 | 15 | 16 |
| 17 | 18 | 19 | 20 | 21 | 22 | 23 |
| 24 | 25 | 26 | 27 | 28 | 29 | 30 |
| 31 | | | | | | |

SNS情報
発信中!



Instagram



Facebook



LINE



YouTube

| 日 SUN | 月 MON | 火 TUE | 水 WED | 木 THU | 金 FRI | 土 SAT |
|----------|----------------|------------------|----------------------|-------------------------------|----------------------------------|----------------------|
| 29 | 30 | 31 | 1 友引 ビン・乾電池 | 2 先負 燃やせない | 3 仏滅 イルミネーションコンサート 文化の日 | 4 大安 |
| 5 赤口 | 6 先勝 🗑️ | 7 友引 燃やせる | 8 先負 カン | 9 仏滅 | 10 大安 燃やせる | 11 赤口 チャオカード作戦 |
| 12 先勝 | 13 仏滅 🗑️ | 14 大安 燃やせる | 15 赤口 🔄 PET | 16 先勝 燃やせない やしろ北学び専科 | 17 友引 燃やせる | 18 先負 |
| 19 仏滅 | 20 大安 🗑️ | 21 赤口 燃やせる | 22 先勝 📄 カン | 23 友引 勤労感謝の日 | 24 先負 燃やせる | 25 仏滅 |
| 26 大安 | 27 赤口 🗑️ | 28 先勝 燃やせる | 29 友引 | 30 先負 | 1 | 2 |



身体に優しい和菓子をつくろう (やしろ北学び専科)



お正月飾りづくり (社北公民館)



しめ縄づくり (まちづくり社北委員会)



門松づくり (福井市民憲章社北支部)



西部緑道イルミネーションフォトコンテスト (最優秀賞)

2023



12

令和5年

- 2⊕ しめ縄づくり
- 14⊕ やしろ北学び専科
- 16⊕ チャオカード作戦
- 17⊕ 公民館大掃除

西部緑道イルミネーション
フォトコンテスト

| | | | | | | |
|-----|-----|-----|-----|-----|-----|-----|
| 11 | | | | | | |
| Sun | Mon | Tue | Wed | Thu | Fri | Sat |
| | | 1 | 2 | 3 | 4 | |
| 5 | 6 | 7 | 8 | 9 | 10 | 11 |
| 12 | 13 | 14 | 15 | 16 | 17 | 18 |
| 19 | 20 | 21 | 22 | 23 | 24 | 25 |
| 26 | 27 | 28 | 29 | 30 | | |

| | | | | | | |
|--------|-----|-----|-----|-----|-----|-----|
| 2024 1 | | | | | | |
| Sun | Mon | Tue | Wed | Thu | Fri | Sat |
| | 1 | 2 | 3 | 4 | 5 | 6 |
| 7 | 8 | 9 | 10 | 11 | 12 | 13 |
| 14 | 15 | 16 | 17 | 18 | 19 | 20 |
| 21 | 22 | 23 | 24 | 25 | 26 | 27 |
| 28 | 29 | 30 | 31 | | | |

SNS情報
発信中!



▲ホームページ



▲Instagram



▲LINE



▲facebook



▲Youtube

| 日 SUN | 月 MON | 火 TUE | 水 WED | 木 THU | 金 FRI | 土 SAT |
|--------------------|---------------|---------------|-----------------------|----------------------|-----------------------|----------------------|
| 26 | 27 | 28 | 29 | 30 | 1 仏滅 燃やせる | 2 大安 しめ縄づくり |
| 3 赤口 | 4 先勝 ㊦ | 5 友引 燃やせる | 6 先負 ビン・乾電池 | 7 仏滅 燃やせない | 8 大安 燃やせる | 9 赤口 |
| 10 先勝 | 11 友引 ㊦ | 12 先負 燃やせる | 13 大安 カン | 14 赤口 やしろ北学び専科 | 15 先勝 燃やせる | 16 友引 チャオカード作戦 |
| 17 先負 公民館大掃除 | 18 仏滅 ㊦ | 19 大安 燃やせる | 20 赤口 ㊦ 蛍光灯 PET | 21 先勝 燃やせない | 22 友引 燃やせる | 23 先負 |
| 24 仏滅 | 25 大安 収集なし | 26 赤口 燃やせる | 27 先勝 ㊦ カン | 28 友引 | 29 先負 特別収集 燃やせる | 30 仏滅 |
| 31 大安 | | | | | | |



ジオラマ作り (社北公民館)



初詣 (熊野神社)



フルーツ演奏会 (やしろ北学び専科)



とくし丸体験 (やしろ北学び専科)



どんど焼き (西下野)

2024

1

令和6年



- 18☎ やしろ北学び専科
- 20⊕ チャオカード作戦
- 21☉ 自治会連合会総会

みそづくり

2023 12

| | | | | | | |
|-----|-----|-----|-----|-----|-----|-----|
| Sun | Mon | Tue | Wed | Thu | Fri | Sat |
| | | | | | 1 | 2 |
| 3 | 4 | 5 | 6 | 7 | 8 | 9 |
| 10 | 11 | 12 | 13 | 14 | 15 | 16 |
| 17 | 18 | 19 | 20 | 21 | 22 | 23 |
| 24 | 25 | 26 | 27 | 28 | 29 | 30 |
| 31 | | | | | | |

2

| | | | | | | |
|-----|-----|-----|-----|-----|-----|-----|
| Sun | Mon | Tue | Wed | Thu | Fri | Sat |
| | | | | | 1 | 2 |
| 4 | 5 | 6 | 7 | 8 | 9 | 10 |
| 11 | 12 | 13 | 14 | 15 | 16 | 17 |
| 18 | 19 | 20 | 21 | 22 | 23 | 24 |
| 25 | 26 | 27 | 28 | 29 | | |

SNS情報 発信中!

QRコード: Instagram, LINE, Facebook, YouTube

QRコード: ホームページ

| 日 SUN | 月 MON | 火 TUE | 水 WED | 木 THU | 金 FRI | 土 SAT |
|----------------------|-----------------------|------------------|-----------------------|-------------------------------|------------------|----------------------|
| 31 | 1 赤口 元日 | 2 先勝 | 3 友引 | 4 先負 燃やせない | 5 仏滅 燃やせる | 6 大安 |
| 7 赤口 | 8 先勝 🗑️ 成人の日 | 9 友引 燃やせる | 10 先負 カン | 11 赤口 | 12 先勝 燃やせる | 13 友引 |
| 14 先負 | 15 仏滅 🗑️ | 16 大安 燃やせる | 17 赤口 ♻️ PET | 18 先勝 燃やせない やしろ北学び専科 | 19 友引 燃やせる | 20 先負 チャオカード作戦 |
| 21 仏滅 自治会連合会総会 | 22 大安 🗑️ | 23 赤口 燃やせる | 24 先勝 📄 カン | 25 友引 | 26 先負 燃やせる | 27 仏滅 |
| 28 大安 | 29 赤口 🗑️ | 30 先勝 燃やせる | 31 友引 | 1 | 2 | 3 |



親子味噌づくり (チャオカード作戦)



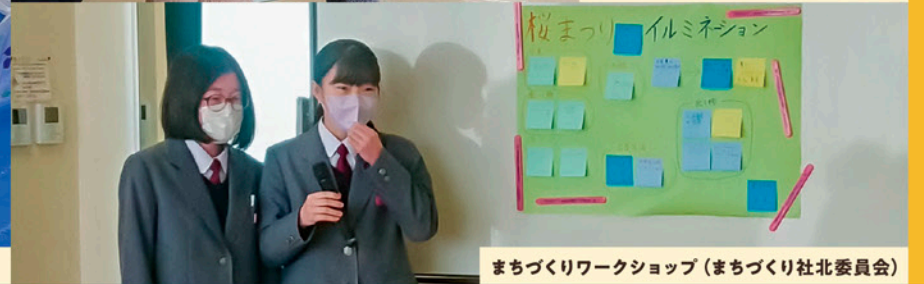
味噌づくり (社北公民館)



地域の方の公民館除雪協力



健康タオ教室 (やしる北学び専科)



まちづくりワークショップ (まちづくり社北委員会)

2024



2

令和6年

- 3☉ まちづくりワークショップ
- 15☉ やしる北学び専科
- 17☉ チャオカード作戦

| | | | | | | |
|-----|-----|-----|-----|-----|-----|-----|
| | | | 1 | | | |
| Sun | Mon | Tue | Wed | Thu | Fri | Sat |
| | 1 | 2 | 3 | 4 | 5 | 6 |
| 7 | 8 | 9 | 10 | 11 | 12 | 13 |
| 14 | 15 | 16 | 17 | 18 | 19 | 20 |
| 21 | 22 | 23 | 24 | 25 | 26 | 27 |
| 28 | 29 | 30 | 31 | | | |

| | | | | | | |
|-----|-----|-----|-----|-----|-----|-----|
| | | | | | | 3 |
| Sun | Mon | Tue | Wed | Thu | Fri | Sat |
| | | | | | 1 | 2 |
| 3 | 4 | 5 | 6 | 7 | 8 | 9 |
| 10 | 11 | 12 | 13 | 14 | 15 | 16 |
| 17 | 18 | 19 | 20 | 21 | 22 | 23 |
| 24 | 25 | 26 | 27 | 28 | 29 | 30 |
| 31 | | | | | | |

SNS情報
発信中!



Instagram



Facebook



LINE



YouTube

| 日 SUN | 月 MON | 火 TUE | 水 WED | 木 THU | 金 FRI | 土 SAT |
|--------------------|--------------------|---------------|-----------------------|----------------------------|-------------------|-------------------------|
| 28 | 29 | 30 | 31 | 1 先負 燃やせない | 2 仏滅 燃やせる | 3 大安 まちづくりワークショップ |
| 4 赤口 | 5 先勝 ㊦ | 6 友引 燃やせる | 7 先負 ビン・乾電池 | 8 仏滅 | 9 大安 燃やせる | 10 先勝 |
| 11 友引 建国記念の日 | 12 先負 ㊦ 振替休日 | 13 仏滅 燃やせる | 14 大安 カン | 15 赤口 燃やせない やしる北学び専科 | 16 先勝 燃やせる | 17 友引 チャオカード作戦 |
| 18 先負 | 19 仏滅 ㊦ | 20 大安 燃やせる | 21 赤口 ㊦ 蛍光灯 PET | 22 先勝 | 23 友引 天皇誕生日 | 24 先負 |
| 25 仏滅 | 26 大安 ㊦ | 27 赤口 燃やせる | 28 先勝 ㊦ カン 紙 | 29 友引 | 1 | 2 |



卒業式 (社中学校)



はたちの集い (社北公民館)



狐川花あかりフォトコンテスト (優秀賞)



狐川花あかりフォトコンテスト (優秀賞)

2024
3
令和6年

- 3日 オープンカレッジ社北
- 14日 やしろ北学び専科
- 16日 社北はたちのつどい
- 17日 福井市はたちのつどい
- 31日 ふくい桜マラソン

小中学校卒業式
狐川花あかり 桜並木ライトアップ
狐川花あかり フォトコンテスト

2

| | | | | | | |
|-----|-----|-----|-----|-----|-----|-----|
| Sun | Mon | Tue | Wed | Thu | Fri | Sat |
| | | | | 1 | 2 | 3 |
| 4 | 5 | 6 | 7 | 8 | 9 | 10 |
| 11 | 12 | 13 | 14 | 15 | 16 | 17 |
| 18 | 19 | 20 | 21 | 22 | 23 | 24 |
| 25 | 26 | 27 | 28 | 29 | | |

4

| | | | | | | |
|-----|-----|-----|-----|-----|-----|-----|
| Sun | Mon | Tue | Wed | Thu | Fri | Sat |
| | 1 | 2 | 3 | 4 | 5 | 6 |
| 7 | 8 | 9 | 10 | 11 | 12 | 13 |
| 14 | 15 | 16 | 17 | 18 | 19 | 20 |
| 21 | 22 | 23 | 24 | 25 | 26 | 27 |
| 28 | 29 | 30 | | | | |

SNS情報 発信中!

QRコード: ▲Instagram ▲LINE ▲ホームページ ▲facebook ▲Youtube

| 日 SUN | 月 MON | 火 TUE | 水 WED | 木 THU | 金 FRI | 土 SAT |
|------------------------|----------|---------------|------------------|----------------------|---------------|-----------------------|
| 25 | 26 | 27 | 28 | 29 | 1 先負 燃やせる | 2 仏滅 |
| 3 大安 オープンカレッジ社北 | 4 赤口 | 5 先勝 燃やせる | 6 友引 ビン・乾電池 | 7 先負 燃やせない | 8 仏滅 燃やせる | 9 大安 |
| 10 友引 | 11 先負 | 12 仏滅 燃やせる | 13 大安 カン | 14 赤口 やしろ北学び専科 | 15 先勝 燃やせる | 16 友引 社北はたちのつどい |
| 17 先負 福井市はたちのつどい | 18 仏滅 | 19 大安 燃やせる | 20 赤口 春分の日 | 21 先勝 燃やせない | 22 友引 燃やせる | 23 先負 |
| 24 仏滅 | 25 大安 | 26 赤口 燃やせる | 27 先勝 カン | 28 友引 | 29 先負 燃やせる | 30 仏滅 |
| 31 大安 ふくい桜マラソン | | | | | | |

| 分別 | 収集曜日 | 種類と出すときの注意 |
|---|------------------|---|
| 燃やせるごみ 【指定袋で】 | 週2回 毎週 火・金 曜日 |  台所の生ごみ、紙くず、木・竹くず、ゴム類、皮革 大きい物は40cm角ぐらいに切って出す ・生ごみは、よく水を切ってから出す。 ・紙おむつは、汚物を取り除いてから出す。 ・竹串などは、先端を危なくないようにして出す。 |
| 燃やせないごみ 【指定袋で】 | 月2回 第1・3 木 曜日 |  金属類、ガラス、陶磁器類、発泡スチロール  ビデオ・カセットテープ  白熱灯電球  厚紙でくるむ ガラスくずなど |
| プラスチック製 容器包装 【指定袋で】 | 週1回 毎週 月 曜日 |  カップ、トレイ状類、ボトル類、袋・ラベル類、キャップ・その他  アルミコーティングされたもの (お菓子などの袋)  プラスチック製容器包装を出すときの注意 |
| 火災防止の注意事項 <ul style="list-style-type: none"> ●たばこ、マッチ、花火等を出すときは、水にぬらしてから出してください。(燃やせるごみ) ●ライターは中身を使い切ってから、ライターのみを別袋に入れて出してください。(燃やせないごみ) ●スプレー缶は、中身を使い切り、穴をあけてから、スプレー缶のみを別袋に入れて出してください。(燃やせないごみ) | | |
|  エアークラップ (プチプチ) ※大きいものは切る  透明なチューブ類 ※汚れのある物は燃やせないごみ  果物などの保護材 ※事業用は不可 | | |

プラスチック製容器包装以外の資源ごみは資源ごみ指定ステーションへ出して下さい。

- 粗大ごみは「ごみ」ステーションに出しても収集しません。ご自分で持ち込み、収集資源センターへ収集を依頼して下さい(予約制)。
- プラスチック製容器包装は祝日も収集します。
- 収集日が祝日の場合は、記載以外は振替収集はありません。
- ★指定袋には、自治会名又はマンション名を記入し、1袋の重さは5kg以内にしなす。





○ごみは朝7時頃までにごみステーションへ出しましょう。
 ○ごみ収集後に出されたごみは収集されませんので、出し遅れた際は各自自宅で保管しましょう。
 ○台風や大雪などの荒天時には、ごみ収集を中止し、びん・蛍光灯のかごを配布しないなどの対応をとる場合があります。収集中止等の場合には新聞や市のホームページ等で広報を行いますので、必ずご確認ください。

資源物の拠点回収について

缶、びん、ペットボトル、古紙類、プラスチック製容器包装、小型家電などの資源物の拠点回収を行っています。場所によっては、持ち込めない品目もあります。詳しくは、市のホームページをご覧ください。

[福井市ホームページ](#) 資源回収拠点わかるば 検索

| | | |
|--------------------|-------------|---------|
| 燃やせるごみ・燃やせる粗大ごみ | 福井市クリーンセンター | 53-8999 |
| 燃やせる粗大ごみ・燃やせない粗大ごみ | 収集資源センター | 35-0052 |
| 燃やせないごみ | 広域圏清掃センター | 74-1314 |

| 分別 | 収集曜日 | 種類と出すときの注意 |
|--|--------------------|--|
| 資源ごみ 缶類 【透明、半透明袋可】 | 月2回 毎月 第2・4水 曜日 |  ・ジュース、ビール、菓子、缶詰などのスチール缶アルミ缶など。 ・きれいに洗ってから出す。 ・油などの入っていた缶は、燃やせないごみに出す。 ・スプレー缶、カートリッジポンペは中身を使い切り穴をあけて、「燃やせないごみ」の日に、小袋などに入れて別に出す。 |
| 資源ごみ ペットボトル 【透明、半透明袋可】 | 月1回 毎月 第3水 曜日 |  清涼飲料水、しょうゆ、酒類、調味料 ・ペットボトルの材質「PET1」を確認する。 ・キャップ、ラベルを取る。 ・中を軽く水洗いする。 ・洗剤用、シャンプー用は「プラスチックの日」に出す。 ・食用油用は「燃やせないごみ」に出す。 (ただし中身が洗えないものや汚れたものは燃やせないごみへ) |
| 資源ごみ ダンボール・紙製容器 紙パック 【紙ひもでしばるか紙袋に入れる】 | 月1回 毎月 第4水 曜日 |  紙パック、ダンボール、紙製容器 ・つぶして重ねて紙ひもではばるか紙袋に入れる。 ・ダンボールと紙製容器を一緒に重ねて出すことができる。 ・紙パックは、中を洗って切り開いて紙ひもではばるか紙袋に入れる。 ・アルミコーティングされたものは燃やせるごみへ。 |
| 資源ごみ びん類 乾電池 【透明袋で】 | 月1回 毎月 第1水 曜日 |  フタを取る 使用済乾電池 ボタン型乾電池は販売店へ返して下さい ・きれいに洗って、回収専用容器に、色別して寝かせて入れる。 ・化粧品や薬物入りのびん及びガラス食器、コップ、灰皿、板ガラスなどは「燃やせないごみ」に出す。 ・王冠(フタ)などは、「燃やせないごみ」に出す。 ・乾電池は透明袋に入れて空きびん回収日に出す。 |

以下のものは市では収集・処理ができません。

| 市の収集・処理が できない品目 | 処理方法 |
|---|---------------------------------|
| テレビ(ブラウン管・液晶) エアコン、冷蔵・冷凍庫 洗濯機、衣類乾燥機 | 買い替えの際に 小売店に依頼するか 市へ問い合わせ |
| パソコン | 各メーカーに問い合わせ |
| 排出禁止物 (農薬、バッテリー、 コンクリート、消火器等) | 販売店もしくは 専門業者へ問い合わせ |

収集日 2か月に1回、蛍光灯を収集します。
※祝日も収集します。

出し方 購入時のケースや新聞紙などに包み、割れないようにして、収集箱に入れてください。収集日前日に蛍光灯専用の収集箱が資源ごみステーションに配置されます。

対象品目 家庭から出るもの
蛍光灯(長さ1.3mまで)、水銀体温計、水銀血圧計
割れてしまった蛍光灯、白熱灯、LED、グロウランプ(点灯管)、豆電球は燃やせないごみに出してください。
事業所から出るものについては、ステーション収集できません。産業廃棄物処理業者にご依頼ください。

ご商売をされている方へ

事業所(会社、事務所、飲食店、旅館、自営業者等)のごみは、自治会の承認を得た上で、事業所用指定袋(赤色印刷)で出してください。(ただし、1ヶ月のごみの排出量が250kg(50袋)以下の排出者に限る。1回の排出量は5袋まで)
※上記の条件を満たさない場合は、一般廃棄物収集運搬許可業者に依頼するか、各事業者が直接処理施設に搬入してください。

このカレンダーは環境政策課が交付している「地域ごみ減量化・清掃美化等対策協力金」により作られています。

みんなクイズはできたかな?

Q.1 燃やせる粗大ごみ

収集資源センターへ 広域圏清掃センターへ 福井市クリーンセンターへ

XNo.

ふとん 毛布 じゅうたん

Q.2 燃やせないごみ

発泡スチロール

指定袋

袋に入るように小さくする

XNo.

Q.3 プラごみ 燃やせないごみ

shampoo

ノズル

きれいに洗って

XNo.

Q.4 **YES!**

おぼえたか もう一回チャレンジにやん

Q.5 **YES!**

クイズも分別もちゃんとできてる?

Q.6 燃やせないごみ

サラダ油容器

不透明なチューブ類

XNo.

Q.7 燃やせるごみ

カバン 財布

ゴム長靴

金具は取り外さなくても構いません

XNo.

Q.8 **YES!**

Q.9 **XNo.**

月1回 水曜日 乾電池

販売店へ ボタン電池・充電式電池 回収できません

●ボタン・充電式(ニカド電池・リチウムイオン電池)電池は収集しませんので、販売店やリサイクル協力店で引き取ってもらってください。

きみもチャレンジ! 分別マスター!

ゴミ ← 分別 → マスター!

YES! XNo. クイズ

正しく分別して地球と資源を大切に!

～こたえ～